

「インビザライン・システム」 という選択



患者様一人ひとりの歯にカスタマイズ

インビザラインは、患者様一人ひとりの歯に合わせて作製される、「インビザライン・アライナー」を装着することで段階的に歯を動かし矯正を行います。

いつでも簡単に取り外し可能

アライナーは装着していても違和感が少なく、取り外しが可能なため、食事や歯磨きなど日頃の多忙なライフスタイルにも支障がありません。



インビザライン・システムに関する Q&A

Q: 治療できる範囲は限られますか?

A: 一般的な矯正装置と同様、治療の適用範囲に制限は設けておりません。但し、担当医の治療方針等によって対応できる範囲が異なるため、詳しくは担当医へご相談ください。

Q: 治療期間はどれくらいですか?

A: 治療期間は先生の治療方針や治療計画等によって異なりますが、従来の矯正治療とほとんど変わりがないと矯正歯科医より報告されています。

Q: 治療に痛みはありませんか?

A: 痛みの感覚には個人差がありますが、マウスピース矯正は一般的に、従来の矯正装置のようにブラケットやワイヤーによる痛みや不快感が少ないと矯正歯科医より報告されています。

Q: 治療費用はどのくらいかかりますか?

A: 治療費用は、必要な治療の種類や期間等をふまえて決定されます。お支払いプラン等も医院によって異なりますので、各医院へご相談下さい。

Q: 年齢に制限はありますか?

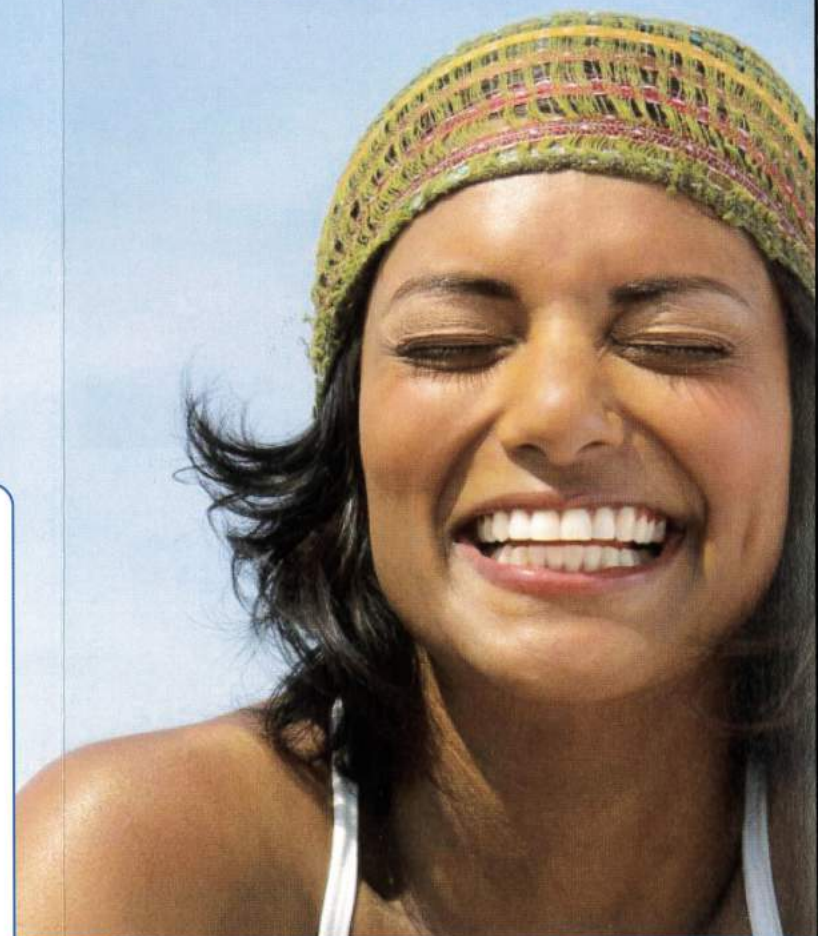
A: 年齢による制限はありません。永久歯が完全に生え揃っていない患者様も、インビザラインによる治療が可能です。詳しくは治療を担当する矯正歯科医に直接ご相談下さい。

インビザライン治療に関する詳細は、 矯正歯科医*に直接ご相談ください。

*インビザライン・システム導入コースを受講済の矯正歯科医（インビザライン・ドクター）であれば、インビザライン・システムによる治療を受けることができます。是非、インビザライン・ドクターへ直接ご相談下さい。

インビザライン® システム


目立たない、取り外しのできる
歯科矯正システム



「新しい笑顔」で始める、 新しい歯科矯正治療

インビザライン システムの メリット

目立たない

インビザライン・アライナーは透明に近く目立たないため、装着していることがほとんどわからず、見た目によるストレスを感じさせません。

取り外しができて衛生的

食事や歯みがきの時はアライナーを取り外すことができるため、普段どおりに歯のお手入れができ、口腔衛生を健康な状態に保つことができます。

口腔内トラブルが少ない

ワイヤーやブラケットを使用しないため、口の中の違和感が少なく、矯正装置が外れてしまうなどのトラブルの可能性も少なくなります。



「目立たない」という選択

装着していても周囲から気づかれにくい、マウスピース型の矯正装置「アライナー」を使って歯並びを矯正するインビザラインであれば、矯正治療中も笑顔を見せることができます。カスタマイズされたアライナーを2週間ごとに交換しながら装着することで、きれいな歯並びへと変化を遂げていきます。少しずつ歯が移動するにつれて、理想的な笑顔へと近づいていくことでしょう。



主な症状例 — あなたの歯並びは…?



インビザライン・システムの効果は
世界中で認められています



使用されたインビザライン・アライナー数： 19 個
治療期間： 9ヶ月



使用されたインビザライン・アライナー数： 14 個
治療期間： 7ヶ月

※治療期間及び使用されるインビザライン・アライナー数は症例により異なります。



アライン社独自の 3D 治療計画ソフトウェアを通じて、治療開始から完了に至るまでの歯の動きを、コンピュータ画面上で画像および動画として再現します。

2013年12月現在、8万人以上のインビザライン・ドクターが、250万人を超える患者様の矯正治療にインビザライン・システムを選択しました。

詳しくは www.invisalign.co.jp をご覧ください。