

## トランスクリアによる治療



治療期間:約4ヵ月

治療前

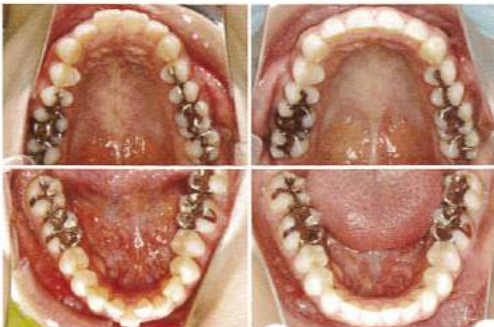
治療後



治療期間:約8ヵ月

治療前

治療後



## トランスクリアへのQ&A

Q:どんな歯並びも治りますか?

A:前歯のデコボコや隙間の治療に限定されます。  
詳しくは、歯科医師にご相談ください。

Q:年齢制限はありますか?

A:永久歯が生え揃っていれば治療できます。

Q:痛くないですか?

A:個人差がありますが、ブラケットでの治療と比べて  
痛くありません。

Q:食事制限はありますか?

A:食事制限はありません。  
食事の時はマウスピースを外してください。

Q:装着時間は何時間ですか  
治療期間はどのくらいですか?

A:最低1日20時間以上、なるべく長い時間(食事以外)  
装着してください。  
治療期間は半年から1年程度が多いです。  
(前歯部の治療の場合)  
詳しくは、歯科医師にご相談ください。

※トランスクリアは、必ず歯科医師の指示に基づきご使用ください。  
その他ご不明な点は、歯科医師にご相談ください。

Simple and Clear

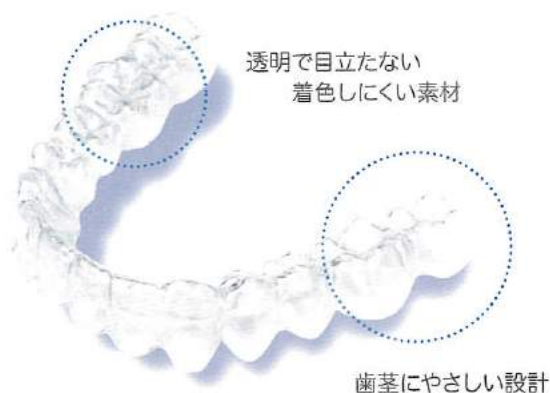
これが私の矯正治療のスタイル



TRANSCLEAR®

トランスクリアとは何ですか？

トランスクリアは  
マウスピース型矯正装置です



トランスクリアシステム

- ・患者さん毎にカスタムメイドの装置を作成します。
- ・ソフトとハードの2種類のマウスピースで1セットです。
- ・各セットを一定期間で取り替えていくと歯が少しずつ動きます。
- ・金属アレルギーもありません。
- ・ブラケットでの治療と比べて、楽器の演奏やスポーツに影響がありません。

トランスクリアシステムのメリット

透明だから目立ちません

装着している事が  
ほとんどわかりません。



取り外しができるから衛生的

取り外しができるので、歯磨きで口腔内  
を衛生的に保つことができます。

3Dデータで設計

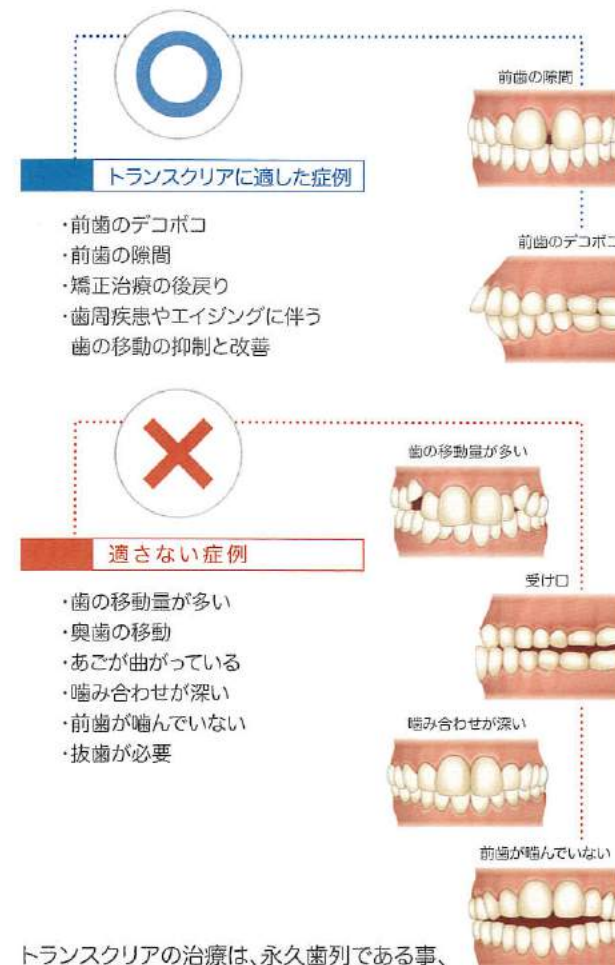
3Dデータで歯並びを設計いたします。  
立体的に治療目標を確認できます。



Japan Quality

トランスクリアは、国内の技工所で作製されているため、  
歯科技工士法の技工物に該当いたします。

わたしも治療できますか？



トランスクリアの治療は、永久歯列である事、  
非抜歯である事が条件となります。  
トランスクリアは前歯の治療に限定されるため、  
治療が難しい症例もございます。  
詳しくは、歯科医師にご相談ください。